



APPEL A CANDIDATURE INTERNE ET EXTERNE

ASSOCIATION D'ACTION EDUCATIVE ET SOCIALE

N°82/2018/A

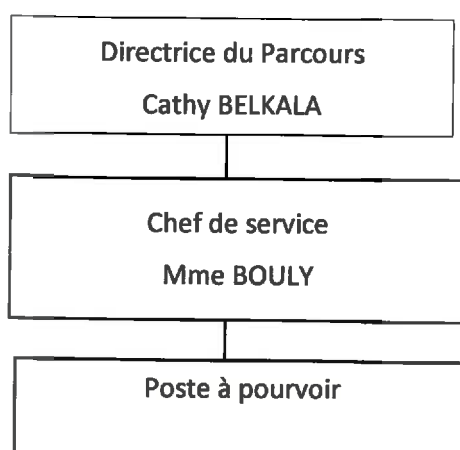
PARCOURS ADULTE LITS HALTE SOINS SANTE

**1 poste d'Aide-Soignant
CDD potentiellement disponible
17h30/semaine à compter du 07/12/2018**

Raison d'être du service : Le Parcours Adulte accompagne des personnes en grandes difficultés sociales. Le Parcours Adulte est composé de plusieurs établissements et services (RHJ, CHR, HU, Service Logement, Maison Relais, LHSS ...). Un ensemble d'actions ayant toutes pour liens communs l'exclusion permet la mise en œuvre d'un accompagnement social global en vue d'une réinsertion sociale durable pour les usagers.

Les Lits Halte Soins Santé constituent une modalité de prise en charge globale articulant fortement une dimension sociale et une dimension de soins et de prévention et ne substituent à aucune catégorie de structure sanitaire, médico-sociale ou sociale existante. Un hébergement temporaire classique, de personnes sans domicile, quelle que soit leur situation administrative, est offert.

Rattachement Hiérarchique



Missions principales

En lien avec les équipes éducatives affectées à l'établissement :

- Assurer auprès des patients des soins d'hygiène et de confort : toilette, repas, réfection des lits, accueil, installation et départ des résidents...,
- Transmettre des observations par écrit et par oral pour assurer la continuité des soins,
- Participer à l'accompagnement dans les différents rendez-vous médicaux,

- Entretien et aide à l'entretien des chambres,
- Distribuer les piluliers aux résidents,
- Participer à la surveillance des fonctions vitales.

Profil de compétences

- Diplôme d'état d'aide-soignant exigé ;
- Savoir travailler et s'organiser au sein d'une équipe,
- Savoir discerner le caractère urgent d'une situation de soins pour alerter le médecin ou l'infirmière,
- Connaître les techniques et les règles de sécurité lors des manipulations d'une personne,
- Maîtriser les protocoles d'entretien des locaux et du matériel,
- Expérience appréciée auprès du public de la rue et /ou un public en convalescence.

Conditions d'emploi

- Salaire défini selon grille de la CCNT du 15 mars 1966
- Permis B obligatoire ;
- Disponibilités week-end et jours fériés ;
- Horaire d'internat : 17h30/semaine.

Lieu d'exercice : Coudekerque-Branche

Date de prise de fonction : **07/12/2018**

Vous souhaitez poser votre candidature...

Afin de vous aider à bien préparer votre entretien, nous vous invitons notamment à réfléchir sur les différents points suivants :

- Quelle synthèse je fais à ce jour de mon parcours professionnel depuis mon premier emploi ?
- Quelles sont les missions principales du poste que j'occupe aujourd'hui ?
- Quelles sont les raisons qui motivent ma candidature ?
- Quels sont les atouts que je peux mettre en avant pour convaincre que je peux m'adapter rapidement au nouveau poste ?
- Qu'est-ce qui m'intéresse tout particulièrement dans le poste proposé et quels sont les aspects sur lesquels je me pose encore des questions ?

Merci d'adresser votre candidature (CV + Lettre de motivation) à

Mme Cathy BELKALA – Directrice du Parcours Adultes
41 rue du Fort Louis BP 79014
59951 DUNKERQUE Cedex 01
(cbelkala@aaedk.org)
(+ copie service RH)

Au plus tard pour le 28/11/2018

Les entretiens auront lieu semaine 48-49
Avec Mme Cathy BELKALA

Décision prise le 05/12/2018