



## **APPEL A CANDIDATURE INTERNE et EXTERNE** **ASSOCIATION D'ACTION EDUCATIVE ET SOCIALE**

**N°04/2019/E**

### **PARCOURS ENFANCE**

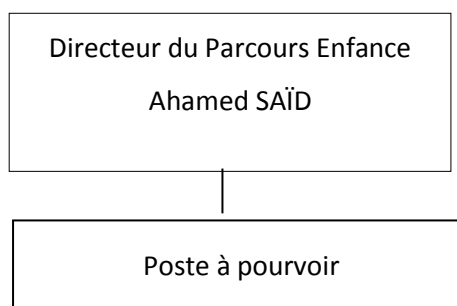
**Un poste d'infirmier 0.5 ETP (H/F)**  
**CDD Mi-Temps (17,50h) jusqu'au 07 Septembre 2019**  
**Poste potentiellement disponible**

#### **Raison d'être du service**

Le parcours enfance inclus un FAE composés de 6 structures d'accueil, d'un service de Placement Familial Spécialisé, d'un SAAD et d'un Service d'accueil de jour. Le Long Cours est un internat composé d'unités de vie destinées à accueillir des mineurs de 3 à 18 ans dans le cadre de la protection judiciaire ou administrative. Ouvert 365 jours par an, il accueille des mineurs hors de leur milieu naturel et assure les conditions de leur éducation et de leur épanouissement.

L'établissement bénéficie d'une double habilitation (Art 375 du Code Civil, et Ordonnance 45)

#### **Rattachement Hiérarchique**



#### **Missions principales**

En lien avec les équipes éducatives, les psychologues et l'enseignant affectés à l'établissement :

- Accompagnement et suivi médical d'enfants et adolescents:  
Suivi administratif des dossiers médicaux, suivi individualisé des jeunes, bilan de santé, vérification des vaccinations, organisation des prises en charges particulières (diabète...), visite sur les établissements d'accueil, administration des prescriptions médicales éventuelles.
- Développement et mobilisation d'un réseau
- Construction, activation, mobilisation et consolidation d'un réseau de praticiens

#### **Profil de compétences**

- Diplôme obligatoire : IDE
- Disponibilité et discrétion indispensables
- Expérience en structure d'hébergement de mineurs souhaitée

## Conditions d'emploi

- Horaires liés aux présences des enfants sur les établissements
- Salaire défini selon grille de la CCNT du 15 mars 1966
- Permis B
- Lieu d'exercice : Unité d'adolescents et de petits
- Date de prise de fonction : Dès que possible

## Vous souhaitez poser votre candidature...

Afin de vous aider à bien préparer votre entretien, nous vous invitons notamment à réfléchir sur les différents points suivants :



- Quelle synthèse je fais à ce jour de mon parcours professionnel depuis mon premier emploi ?
- Quelles sont les missions principales du poste que j'occupe aujourd'hui ?
- Quelles sont les raisons qui motivent ma candidature ?
- Quels sont les atouts que je peux mettre en avant pour convaincre que je peux m'adapter rapidement au nouveau poste ?
- Qu'est-ce qui m'intéresse tout particulièrement dans le poste proposé et quels sont les aspects sur lesquels je me pose encore des questions ?

**Merci d'adresser votre candidature (CV + Lettre de motivation) à  
Mr SAID Directeur du Parcours Enfance  
41 rue du Fort Louis – 59240 DUNKERQUE (+ Copie service des RH)**

**Pour le 1<sup>er</sup> février 2019 au plus tard**

**Les entretiens auront lieu dès que possible**

**Avec Mr SAID**

## Ordre de priorité dans le traitement des candidatures :

- 1/ Salariés titulaires d'un CDI
- 2/ Salariés titulaires d'un CDD
- 3/ Candidatures externes