



APPEL A CANDIDATURE INTERNE ET EXTERNE

ASSOCIATION D'ACTION ÉDUCATIVE ET SOCIALE

N°12/2019/A

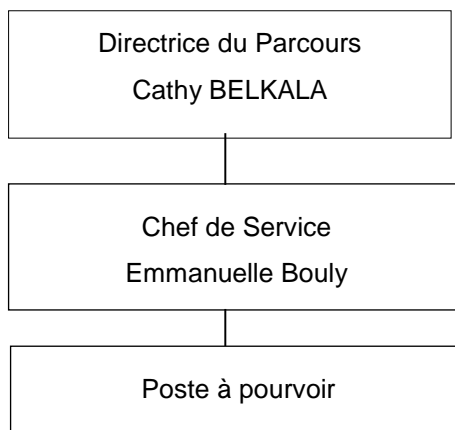
**PARCOURS ADULTES
SERVICE HEBERGEMENT D'URGENCE - ALT
FLANDRE MARITIME**

**Un poste de travailleur social H/F
CDD temps plein Remplacement arrêt maladie
Possibilité de redéploiement interne**

Raisons d'être du service

Le parcours adultes accompagne des personnes en grandes difficultés sociales. Le parcours adultes est composé de plusieurs établissements et services (CHRS, HU, Service Logement, Maison Relais, LHSS...) qui forment un ensemblier d'actions ayant toutes pour lien commun l'exclusion. Celui-ci permet la mise en œuvre d'un accompagnement social global en vue d'une réinsertion sociale durable pour les usagers.

Rattachement Hiérarchique



Missions principales

- Accompagnement social, dans le cadre d'une prise en charge globalisée, des personnes accueillies (Hébergement d'urgence),
- Travail en partenariat, projets collectifs en lien avec les membres de l'équipe, travail en équipe pluridisciplinaire,
- Accompagnement de personnes en grande précarité en vue de leur réinsertion et de leur relogement.

Profil de compétences :

- Connaissance du domaine de l'exclusion
- Connaissance des problématiques des personnes en grande précarité sociale.
- Disponibilité, esprit d'initiative, sens du travail en équipe.

Conditions d'emploi :

- Diplôme obligatoire : DEES, CAFME,
- Fonctionnement 365 jours par an imposant les contraintes de l'internat,
- Salaire défini selon grille de la CCNT du 15 mars 1966,
- Permis B obligatoire.

Lieu d'exercice : Coudekerque-Branche - Dunkerque

Date de prise de fonction : dès que possible

Vous souhaitez poser votre candidature...

Afin de vous aider à bien préparer votre entretien, nous vous invitons notamment à réfléchir sur les différents points suivants :

- *Quelle synthèse je fais à ce jour de mon parcours professionnel depuis mon premier emploi ?*
- *Quelles sont les missions principales du poste que j'occupe aujourd'hui ?*
- *Quelles sont les raisons qui motivent ma candidature ?*
- *Quels sont les atouts que je peux mettre en avant pour convaincre que je peux m'adapter rapidement au nouveau poste ?*
- *Qu'est-ce qui m'intéresse tout particulièrement dans le poste proposé et quels sont les aspects sur lesquels je me pose encore des questions ?*

Merci d'adresser votre candidature (CV + Lettre de motivation) à

Mme Cathy BELKALA – Directrice du Parcours Adultes

41 rue du Fort Louis BP 79014

59951 DUNKERQUE Cedex 01

(cbelkala@aaedk.org)

(+ copie service RH)

Au plus tard pour le 31 janvier 2019

Les entretiens auront lieu semaine 05 et 06

Avec Mme BELKALA et Mme BOULY

Décision prise le 01/02/2019

Ordre des priorités dans le traitement des candidatures :

- 1/ Salariés titulaires d'un CDI
- 2/Salariés titulaires d'un CDD
- 3/Candidatures externes