



APPEL A CANDIDATURE INTERNE et EXTERNE

ASSOCIATION D'ACTION EDUCATIVE ET SOCIALE

N°13/2019/A

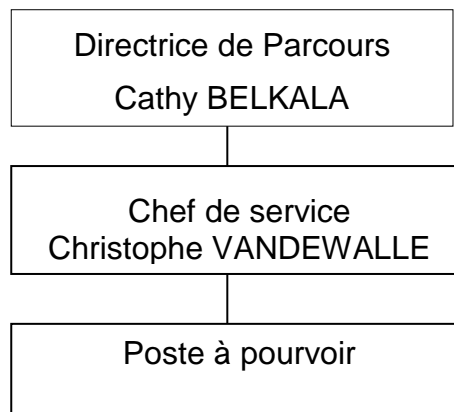
PARCOURS ADULTES PENSION DE FAMILLE LE GREEMENT

**1 poste de travailleur social
CDD TEMPS PLEIN à partir du 11 février 2019 pour une durée de 7 mois
Remplacement d'un salarié en formation**

Raison d'être du service

Le parcours Adultes accompagne des personnes en grandes difficultés sociales. Au sein de ce parcours, la Pension de Famille le GREEMENT propose à des personnes isolées et désocialisées des logements au sein d'une structure à taille humaine ouverte sur son environnement. Elle combine logements privés et collectivité et demeure une forme originale de résidence sociale.

Rattachement Hiérarchique



Missions principales

- Accompagner la vie collective dans la pension de famille.
- De mener un accompagnement social de proximité.
- De créer une dynamique partenariale autour de la pension de famille et avec le réseau local.
-
- D'assurer les activités administratives et institutionnelles.
- De proposer des activités à destination des résidents.

Profil de compétences

- Diplôme d'Etat de travailleur social exigé
- Rigueur,
- Capacité à faire respecter un cadre,
- Capacité d'animation,
- Capacité d'innovation dans le cadre du dispositif,
- Bonne capacité d'analyse,
- Aisance informatique Word, Excel

Conditions d'emploi

- Salaire défini selon grille de la CCNT du 15 mars 1966
- Permis B
- Lieu d'exercice : DUNKERQUE
- Date de prise de fonction : 11 février 2019

Vous souhaitez poser votre candidature...

Afin de vous aider à bien préparer votre entretien, nous vous invitons notamment à réfléchir sur les différents points suivants :

- Quelle synthèse je fais à ce jour de mon parcours professionnel depuis mon premier emploi ?
- Quelles sont les missions principales du poste que j'occupe aujourd'hui ?
- Quelles sont les raisons qui motivent ma candidature ?
- Quels sont les atouts que je peux mettre en avant pour convaincre que je peux m'adapter rapidement au nouveau poste ?
- Qu'est-ce qui m'intéresse tout particulièrement dans le poste proposé et quels sont les aspects sur lesquels je me pose encore des questions ?

**Merci d'adresser votre candidature (CV + Lettre de motivation)
à Delphine WYBOUW par mail [dwybouw @aaedk.org](mailto:dwybouw@aaedk.org)
+ Christophe VANDEWALLE par mail cvandewalle@aaedk.org
(+ Copie Service Ressources Humaines)**

Pour le 4 février 2019 au plus tard

Les entretiens auront lieu semaine 6

**Avec Christophe VANDEWALLE
Et/ou Delphine WYBOUW**

La prise de décision sera effective le 8 février 2019

Ordre de priorité dans le traitement des candidatures :

- 1/ Salariés titulaires d'un CDI
- 2 / Salariés titulaires d'un CDD
- 3 / Candidatures externes